

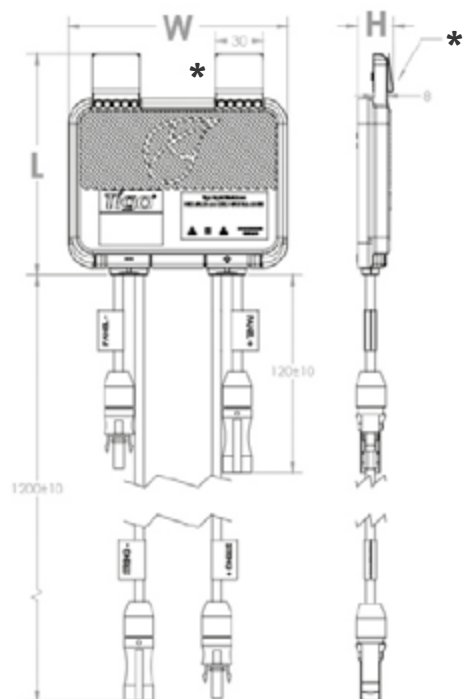
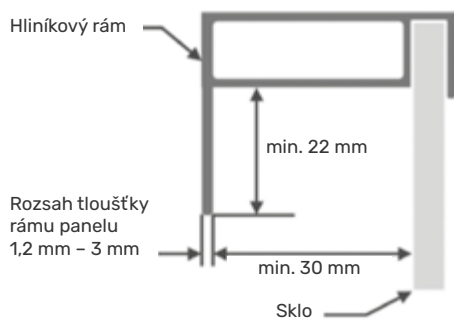
# OPTIMIZÉR TIGO TS4-A-0

- Modulová optimalizace pro zvýšení energetického výnosu
- Flexibilita při vytváření projektu
- Manuální/automatické vypnutí modulu/panelu
- Monitoring a správa jednotlivých modulů pro sledování efektivity výroby



## TECHNICKÉ ŘEŠENÍ

Specifikace pro montáž TS4-A na rám FP



\*Klipy mohou být odstraněny při montáži na konstrukční systém

VŠEOBECNÉ PARAMETRY	
Provozní teplotní rozsah [°C]	-40 ~ +70
Krytí	IP 68
Nadmořská výška [m]	2 000
Rozměry (š × d × v) [mm]	138,4 × 139,7 × 22,9
Hmotnost [g]	520

ELEKTRICKÉ PARAMETRY	
Max vstupní napětí při nejnižší provozní teplotě [V]	80
Rozsah vstupního napětí [V]	16 - 80*
Max. proud [A]	15
Max. výkon [W]	700
Délka kabelů vstup/výstup [m]	0,12/1,2
Konektory	MC4
Komunikace	Bezdrátová
Doporučené jištění [A]	30